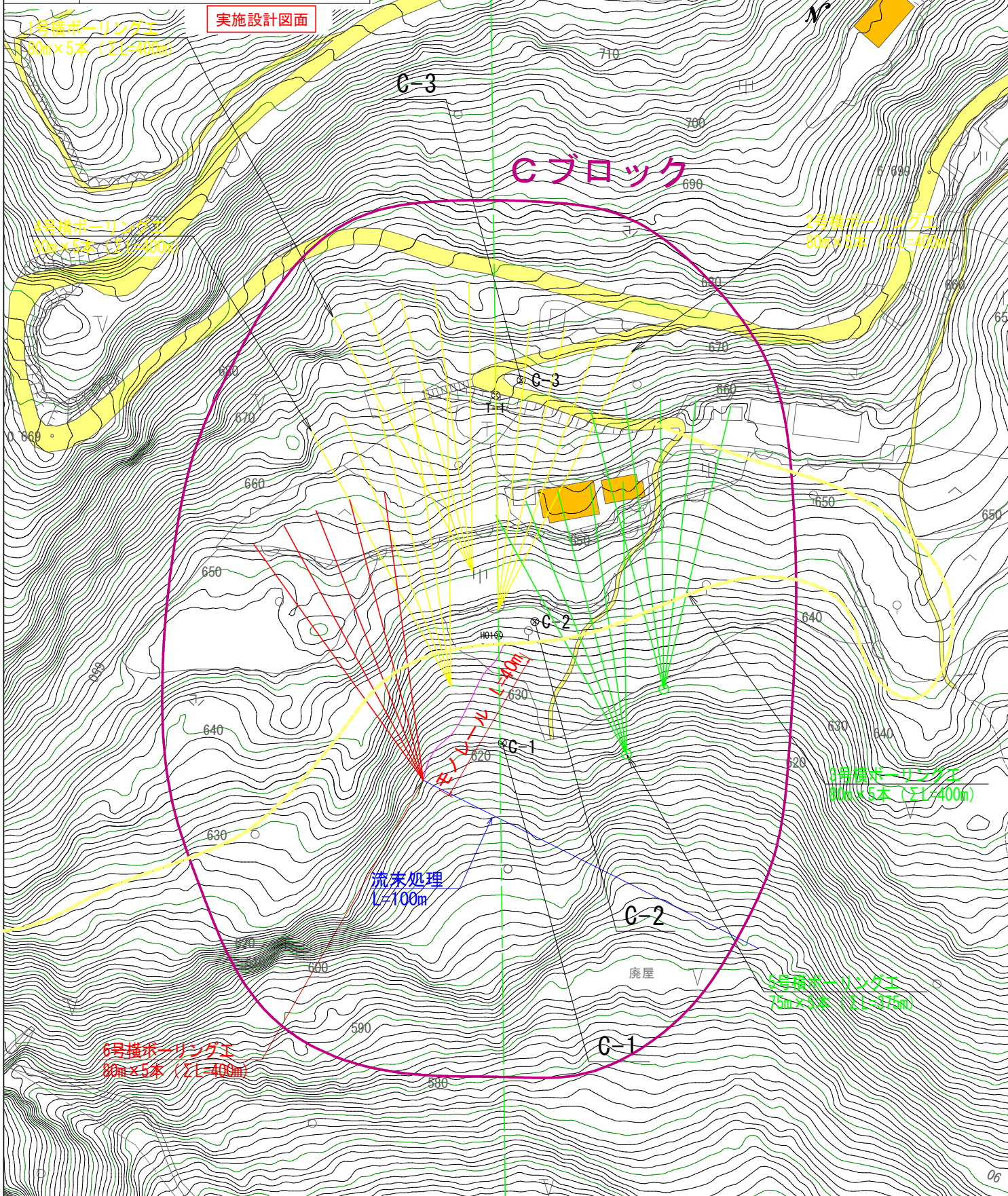
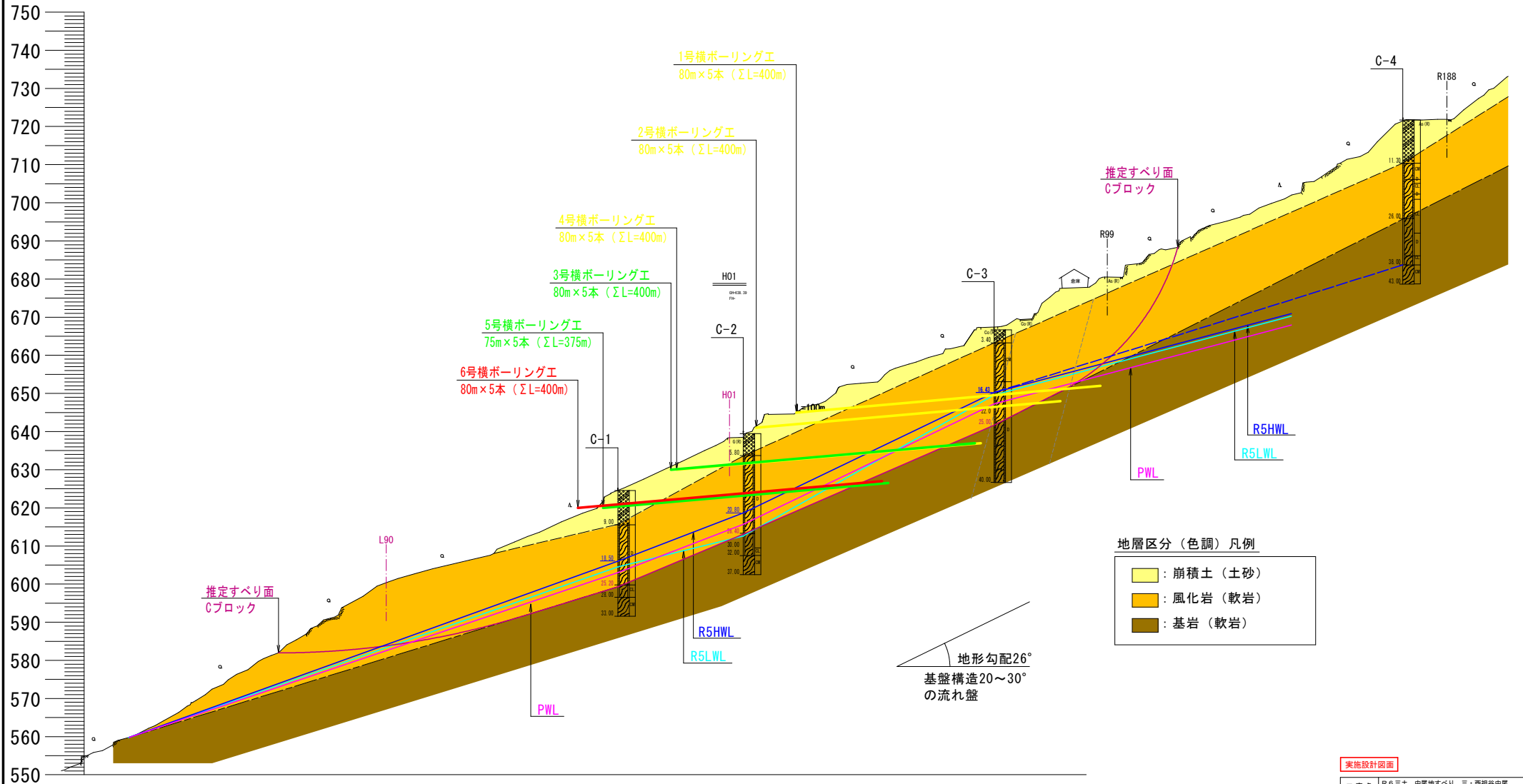


工事名	R6三土 中尾地すべり 三・西祖谷中尾 地下水排除工事(5)(担い手確保型)		
路線名等	中尾地すべり防止区域		
工事箇所	三好市西祖谷山村中尾(第5分割)		
図面名	平面図		
縮尺	1/1000	図面番号	1 / 3
会社名			
事業者名	徳島県西部総合県民局県土整備部<三好>		

中尾地すべり平面図



中尾地すべり (Cブロック) 縦断図



地層区分 (色調) 凡例

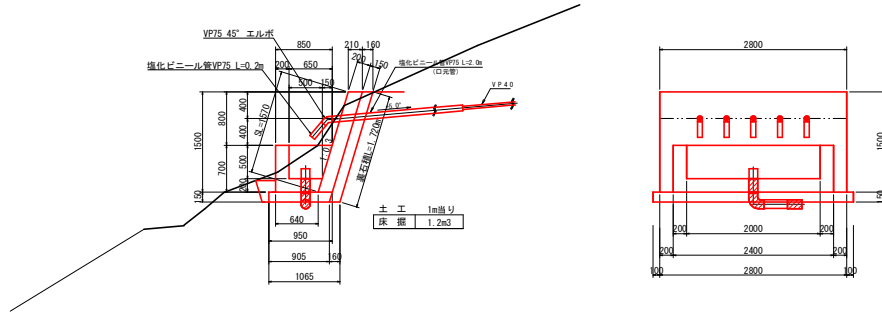
	: 崩積土 (土砂)
	: 風化岩 (軟岩)
	: 基岩 (軟岩)

実施設計図面

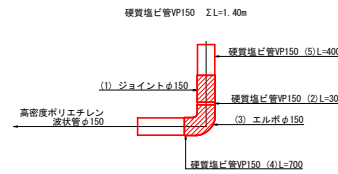
工事名	R6三土 中尾地すべり 三・西祖谷中尾 地下水補給工事 (6) (担い手確保型)		
路線名等	中尾地すべり防止区域		
工事箇所	三好市西祖谷山村中尾 (第5分割)		
図面名	縦断図		
縮尺	1/500	図面番号	2 / 3
会社名			
事業者名	徳島県西部総合県民局農土整備部<三好>		

6号 横ボーリング工構造図

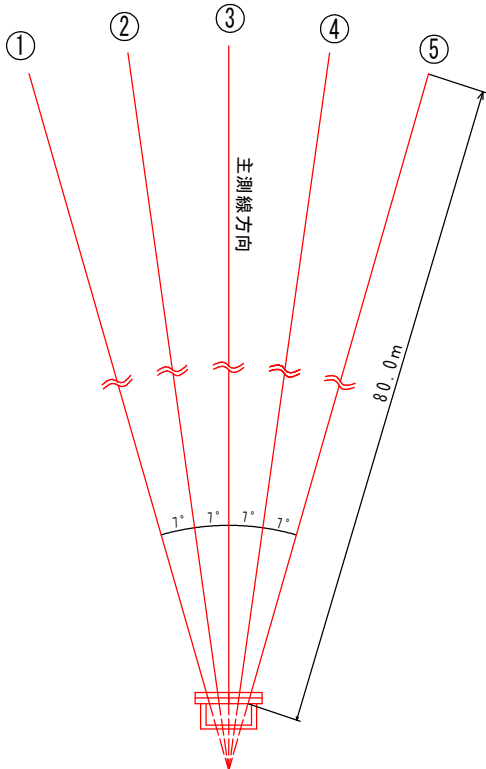
孔口処理工 S=1:40



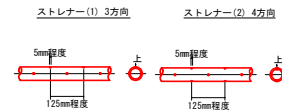
流末工 香口詳細図 S=1:20



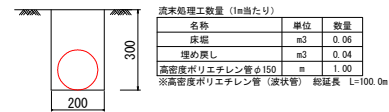
配置図 S=1/100



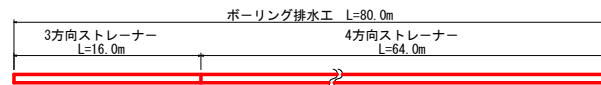
保孔管 (VP40) 詳細図 S=1:10



流末処理 S=1:10



横ボーリング工 S=1:200



横ボーリング工数量 (80m×5列)

種別	内訳	数量	総延長
仮設足場	傾斜地	402m ³	
削孔数量 φ90以上	硬混じり土砂	: 22.0m×5本	110m
	軟岩	: 58.0m×5本	290m
保孔管 VP40	ストレーナー加工: 3方向	: 16.0m×5本	80.0m
	ストレーナー加工: 4方向	: 64.0m×5本	320.0m
			400.0m

孔口処理工数量 (一部所あたり)

種別	算式	単位	数量
床掘	1.20×3.0	m ³	3.60
埋戻(現地敷き均し)	1.20×3.0	m ³	3.60
強コンクリート	0.2×1.57×2.8	m ³	0.88
同上型枠	1.57×2.8+0.2×1.57×2	m ²	5.02
裏石積 (t=0.15m)	1.72×2.8	m ²	4.82
集水枘コンクリート	1/2×(0.85+0.64)×0.7×2.4 -1/2×(0.65+0.50)×0.5×2.0	m ³	0.67
同上型枠	(0.85+0.64+0.65+0.44)×0.70×1/2×2 +(2.40+2.00)×0.70	m ²	4.88
基礎砕石 (t=0.15m)	1/2×(0.95+0.905)×3.0	m ²	2.78
45° エルボφ75	(各孔口に使用)	個	5
塩化ビニールパイプVP75	(0.2+2.0)×5	m	11.0
ジョイントφ150	(流末処理工に使用)	個	1
塩化ビニールパイプVP150	(流末処理工に使用)	m	1.40
90° エルボφ150	(流末処理工に使用)	個	1

流末処理工数量

名称	算式	単位	数量
高密度ポリエチレン管φ150		m	100.0
床掘	0.06×100.0	m ³	6.0
埋戻	0.04×100.0	m ³	4.0

実施設計図面

工事名	R6土 中尾地すべり 三・西祖谷中尾 地下水排除工事 (5) (掘削手確保型)
路線名等	中尾地すべり防止区域
工事箇所	三好市西祖谷山村中尾 (第5分割)
図面名	構造図
縮尺	図示 図面番号 3 / 3
会社名	
事業者名	徳島県西部総合福祉局県土整備部<三好>